



DANSK SVØMMEUNION

DM Kortbane Damer i Helsingør

Velkommen til teknisk møde

Teknisk møde starter kl. 19.00

HELINGØR



Præsentation

Stævneleder Nikoline Juul Nielsen & André Thomsen

Overdommere Lene Madegaard
Lone Lagerbon

Covid-19 ansvarlig Thomas Stub

Starter Per Kirkegaard

Stævnekoordinator Lise Møller

Dagsorden

- **Information fra Stævnekoordinator**
- **Information fra Stævneleder**
- **Særlige tiltag grundet Covid-19-restriktioner**
- **Information fra Overdommere**





DANSK SVØMMEUNION

Information fra stævnekoordinator



HELINGØR

Stævnekoordinator

- ▶ Godkendelse af startliste
- ▶ Program og tidsplaner på Svømmetider.dk
- ▶ Ingen flyvende starter men en stram tidsplan
- ▶ Afmelding vha. Wingrodan Sync og pr mail
- ▶ Akut sygdom på dagen
- ▶ Banefordeling 2-7 i indledende, 1-8 i finaler
- ▶ Svømmere op af vandet med det samme
- ▶ Der bliver ikke noget afsluttende holdledermøde





DANSK SVØMMEUNION

Information fra stævneleder



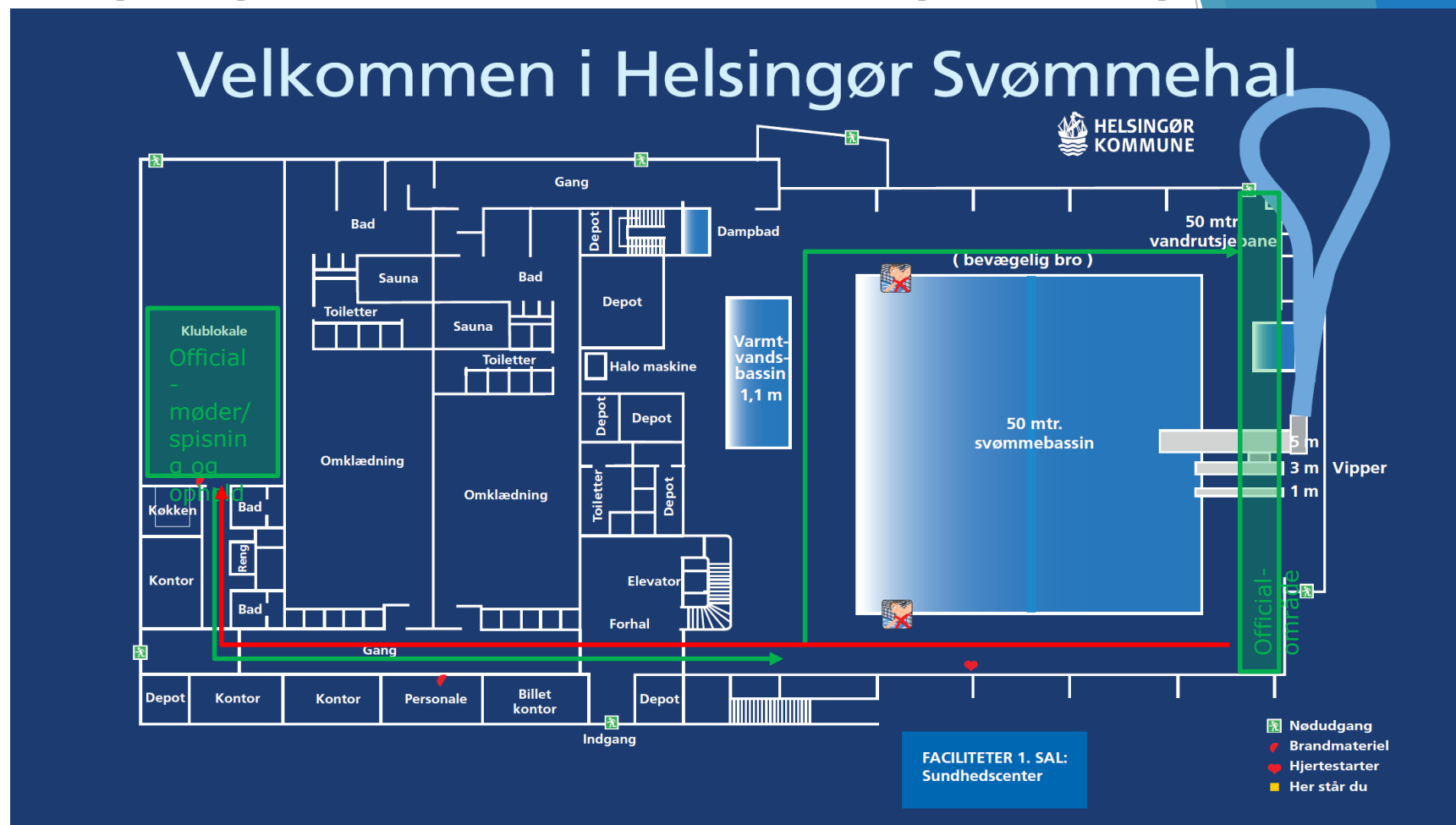
HELINGØR

Stævneledelsen

- ▶ Adgangsforhold
- ▶ Generelle regler svømmehallen
- ▶ Omklædning og coronahjælper
- ▶ Opvarmning
- ▶ Medaljer
- ▶ Afgang hallen



Adgangsforhold: Officials og frivillige



- Officials møder ind i klublokalet. Her må de opholde sig med mundbind, og siddende uden mundbind. Frivillige og livreddere har også adgang til klublokalet. Antal personer pr dag 35.
- Der serveres let morgenmad. Der serveres frokostbuffet fra Jacob Ernst. Før finale-afsnittet serveres kage, kaffe/the og frugt. Her er handsker og sprit til rådighed, og krav om mundbind når man står og bevæger sig i lokalet. Køkken-personalet rengør flader i klublokalet jævnligt.
- Officials bærer værn i hallen.

Løbende lokale stævneledere

Dag	Navn
Mandag 14. December	Nikoline Juul Nielsen (André Thomsen og Lars Heeno Rasmussen)
Tirsdag 15. December	Lars Heeno Rasmussen
Onsdag 16. December	Jeanne Houen
Torsdag 17. December	Lars Heeno Rasmussen
Fredag 18. December	André Thomsen
Lørdag 19. December	Nikoline Juul Nielsen og/eller Lars Heeno Rasmussen
Søndag 20. December	Nikoline Juul Nielsen og/eller Lars Heeno Rasmussen
Mandag 21. December	André Thomsen

André Thomsen
tlf 23621635

Nikoline Juul Nielsen
tlf 60150174

Lars Heeno Rasmussen
tlf 20332359

Jeanne Houen
tlf 41400775

Rengøring

Dag	Navn
Modtage-rum for svømmere	Official i final call-room afspritter stolerygge og lufter ud mellem hvert hold af svømmere
Klublokale for officials og frivillige	Køkken-personalet spritter af og lufter ud hver time
Omkklædningen	Livredderne rengør overflader mellem hvert hold af 30 svømmere
Startskamler	Tidtagere skyller startskamler tre gange med en spand klor-vand mellem hvert hold af 30 svømmere



DANSK SVØMMEUNION

Særlige tiltag grundet Covid-19-restriktioner

HELINGØR

The logo for Helsingør Kommune, featuring a stylized swimmer in blue and white above the word "HELINGØR" in a bold, blue, sans-serif font.



Covid-19-restriktioner v/Thomas Stub

- ▶ Dette nationale event afvikles under hensyntagen til de på afviklingstidspunktet gældende Covid-19-retningslinjer fra de danske myndigheder og helt specifikt følgende retningslinjer gældende for idrætten i Danmark:
- ▶ Danmarks Idrætsforbunds anbefalinger og vejledninger:
<https://www.dif.dk/da/forening/raad-og-viden-om-idraetsudvikling/corona>
- ▶ Dansk Svømmeunions Vandsportens Corona-regler, som findes her:
<https://www.svoem.org/Aktuelt/Corona/>
- ▶ Dansk Svømmeunions Corona-vejledning til svømmestævner, som findes her:
<https://www.svoem.org/Aktuelt/Corona/>

Der henvises til Covid-19-informationsskrivelsen, der ligger på Svømmetider under stævnet.



Covid-19-restriktioner v/Thomas Stub

- ▶ I forbindelse med afviklingen skal vi passe på hinanden og det betyder, at alle uden undtagelse skal følge Sundhedsstyrelsens retningslinjer i forhold til selvisolation og testning ved mistanke om smitte.
- ▶ Hvis du har symptomer på Covid-19 skal du melde afbud til mesterskabet via din træner og følge Sundhedsstyrelsens retningslinjer: <https://www.sst.dk/da/corona/Hvis-du-har-symptomer-er-syg-eller-smittet/Hvis-du-bliver-syg>
- ▶ Hvis du er identificeret som nær kontakt til en person, som er smittet med Covid-19, kan du ikke vide, om du også er smittet, før du er blevet testet. Derfor skal du opføre dig som om, at du er smittet ved at gøre følgende:
 1. Gå i selvisolation
 2. Vær særligt opmærksom på hygiejne og rengøring
 3. Sørg for at blive testet to gange på 4. og 6. dag efter sidste kontakt med den smittede
- ▶ Du kan først deltage i DM Kortbane 2020 efter det tidspunkt, hvor du har fået bekræftet at første test er negativ, men du skal være opmærksom på, at der fortsat er en lille risiko for, at du alligevel er smittet med Covid-19, og derfor forventes du at udvise størst mulig forsigtighed i alle sammenhænge frem til du har fået bekræftet, at anden test også er negativ.



Covid-19-restriktioner v/Thomas Stub

Testning forud for mesterskabet

Vi opfordrer alle deltagende svømmere til at få foretaget en PCR-test for Covid-19, inden de ankommer til Helsingør og deltager i mesterskabet.

Vi har fuld forståelse for, at det kan være svært at få testtider så tæt på mesterskabets start. Der vil ikke være krav om, at man skal fremvise en negativ test for at komme ind i svømmehallen.

Hvis du har været smittet med Covid-19 i løbet af de seneste uger behøver du ikke få foretaget en fornyet test for Covid-19, da du med stor sandsynlighed vil blive testet positiv selvom du ikke længere udgør en smitterisiko.

Hvis du har været testet positiv for Covid-19 og har haft symptomer, men nu har været helt fri for symptomer i mindst 48 timer, kan du deltage i DM kortbane 2020.

Hvis du har været smittet med Covid-19 og fået en positiv test, men ikke har haft symptomer, så kan du deltage i DM kortbane 2020 syv dage efter du fik taget den positive test.



Covid-19-restriktioner v/Thomas Stub

▶ Overnatning og bospisning

Vær opmærksom på at overnatning og bospisning foregår på en måde, hvor der holdes den påkrævede afstand internt mellem klubbens deltagere og i særdeleshed til øvrige klubbers hold og deltagere.

Det er helt afgørende for sikkerheden at holdenes deltagere under hele eventet isolerer sig fra deltagere fra øvrige hold og fra lokalbefolkningen i området i øvrigt. Det understreges at shoppingture og anden færdsel i områder med mange mennesker på det kraftigste frarådes.

▶ Præmieoverrækkelse

Svømmerne, der har vundet medaljer, vil blive samlet efter endt omklædning.

▶ Videomateriale til løbsanalyse

Alle heats vil blive optaget og videomaterialet vil bliver gjort tilgængeligt online. Link til videomaterialet fremsendes pr. e-mail direkte til klubbens sportslige kontaktperson.

▶ Trænere

Trænere har desværre på intet tidspunkt adgang til hallen, da muligheden for at have tilskuere tilstede ved indendørs arrangementer er taget bort med de seneste stramninger af Covid-19-restriktionerne.



DANSK SVØMMEUNION

Information fra overdommerne

HELINGØR

GENERELLE FORHOLD

- ▶ FINA´s regler og gældende tolkninger
- ▶ Supplerende Stævnereglement
- ▶ Fordeling overdommere – skiftevis, Lene starter
- ▶ El-tid - Ingen manuelle ure v/mesterskaber
- ▶ El-tidssvigt (SW 10.15) :
- ▶ Indledende: Omsvømning for pågældende bane
- ▶ Finaler: Omsvømning for hele heatet
- ▶ Signaler i 800 og 1500 m sker med **KLOKKER** – ikke fløjter



Medicinsk tape

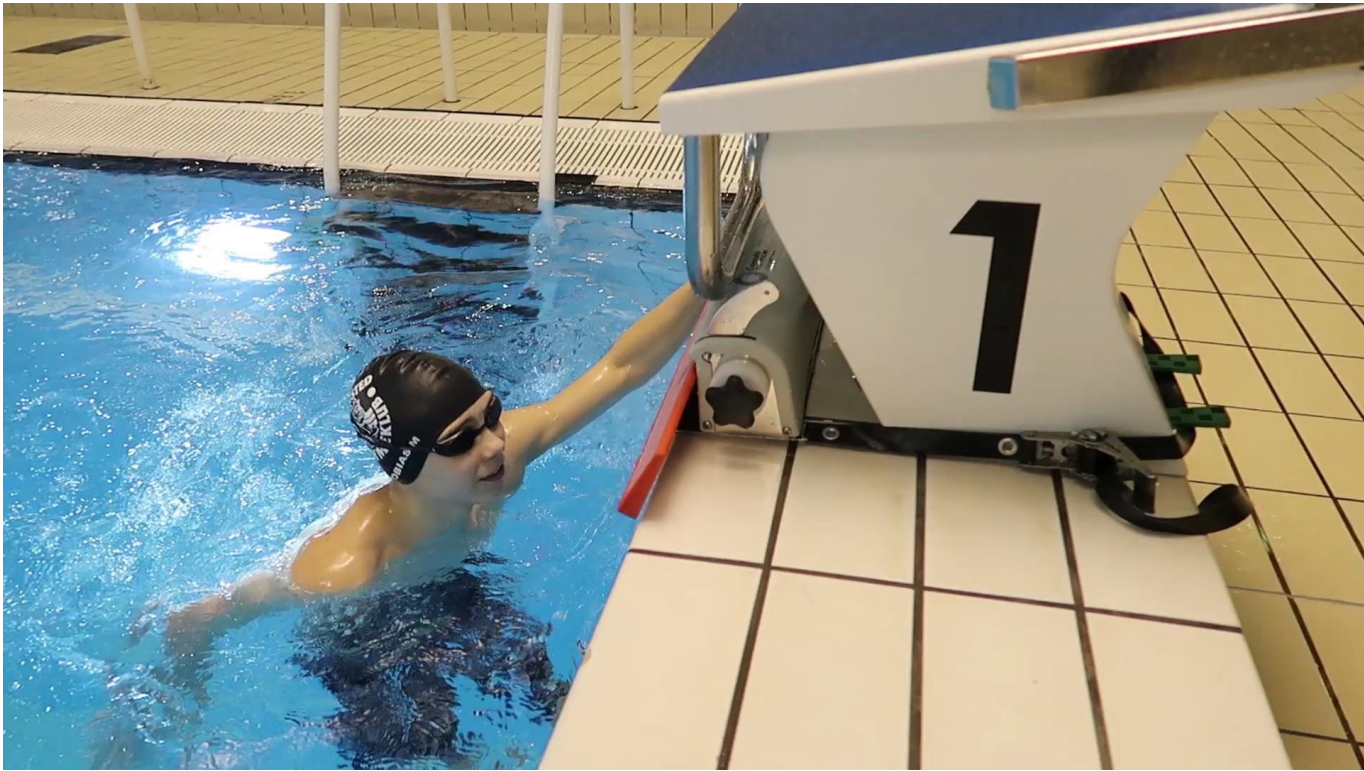
- ▶ TILLADT jfr. SW 10.8 ved
- ▶ Fremvisning af officiel lægeerklæring/erklæring fra aut. fysioterapeut el. anden sundhedsfagligt aut. person
- ▶ Godkendelse af Stævnekoordinator/OD v/akut skade

PROTESTER

- ▶ Kendt årsag → protest afgives skriftligt før stævnestart
- ▶ Protester afgives skriftligt senest 30 min. efter resultatliste er offentliggjort
- ▶ Protester skal mailes til lise.m@dadlnet.dk med besked på sms til **20137160** om at protesten er på vej
- ▶ Depositum for protest: DKK 700,- via Mobile Pay til Stævnekoordinator Lise Møller på tlf. 20 13 71 60.
- ▶ Protester afgøres af overdommeren
- ▶ Protester taget til følge → Tilbagebetaling af depositum
- ▶ Afvisning af protest → Mulighed for appel til stævnejuryen, hvis afgørelse er endelig

Rygstartbøjle

- ▶ Her benyttes Colorado-bøjle, som er fastmonteret på startskammel
- ▶ FR2.10 dansk tolkning: Bøjle må max. kunne indstilles til +/- 4 cm ift. vandoverfladen.
- ▶ Svømmer indstiller selv bøjle, officials kontrollerer og foretager evt. korrektion.
- ▶ Der vil være markering på bøjlen



Rygstartbøjle

De hvide markeringer på
båndet i vandoverfladen
= - 4

Den sorte markering på
trædepladen i
vandoverfladen = + 4

Toppen af trædepladen i
vandoverfladen = 0

